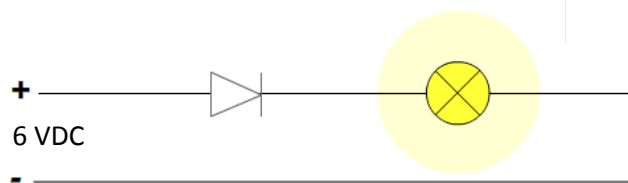


Diodeopgave

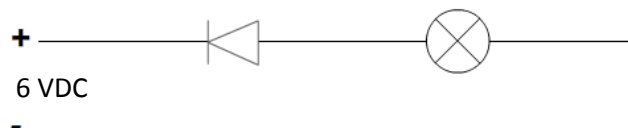
Enkeltensretning

Lav de 2 nedenstående diode-opstillinger på prøve-pladen og se funktionen.

Forbindes dioden i lederetningen, vil den lede for spændingen og pæren vil lyse:



Det betyder også, at hvis dioden forbindes i spærretretningen vil den lukke for spændingen og virke som en åben afbryder:



Diodens egenskab som spærrediode anvendes bl.a. i elektroniske følere. Dioderne beskytter elektronikken mod forkert polarisering.